

Ford

NOVÝ TRANSIT CONNECT



Go Further

**VIZIONÁRSKE. GENIÁLNE. POZORUHODNÉ.
KAŽDÉ VOZIDLO NESIE JEHO PODPIS.**

Henry Ford



Zobrazeným modelom je Transit Connect Van Sport L1 v metalickej farbe karosérie Chrome Blue.

OBSAH

Úvod	02	Technológie podpory riadenia	14	Výbava na pranie a príslušenstvo	30
Audio a komunikácia	04	Výnimočné technológie	22	Špecifikácie	32
Nákladový priestor	06	Ambiente	24	Úložný priestor/dalšie kroky	36
Objem batožinového priestoru a užitočné zaťaženie	08	Trend	26		
Motory	10	Farby karosérie a čalúnenia	28		
Náklady na vlastníctvo	12				



Zobrazený je model Transit Connect Kombi Trend L2 v metalickej farbe Kapoor Red (na pranie) so 16" 5x2-lúčovými zliatinovými diskami s povrchovou úpravou Sparkle Silver (na pranie).

Vyrobený pre najnáročnejšie úlohy

Pre nový Transit Connect je kľúčová funkčnosť. Preto v ňom nájdete univerzálny a ľahko prístupný batožinový priestor, možnosť voľby rázvorov a pohodlné jazdné prostredie, a to všetko zabalené vo výraznom novom tvare. Od úplného začiatku je navrhnutý ako výkonné úžitkové vozidlo. Jeho pokročilá technológia motora optimalizuje výkon a spotrebu, pričom spĺňa najnovšie emisné normy Euro Stage 6.2

Zobrazený je model Transit Connect Van Trend L1 v metalickej farbe Moondust Silver (na príanie) s 16" 5x2-lúčovými zliatinovými diskami s povrchovou úpravou Sparkle Silver (na príanie), dvojicou bočných nástupných dverí (na príanie) a plne ocelovou priečkou (na príanie).

S funkciou Ford SYNC 3 ostanete pripojený

Vaša mobilná kancelária sa práve inovovala.

Ford SYNC 3

Nový systém Ford SYNC 3 sa bez problémov prepojí s vaším kompatibilným smartfónom a umožní vám ovládať všetky funkcie, od telefónnych hovorov a textových správ až po hudbu a satelitnú navigáciu – všetko pomocou 6" dotykovej obrazovky alebo pomocou hlasových pokynov. (Na pranie)



MyFord Dock

Navrhnutý na držanie smartfónu, prehrávača MP3 alebo navigácie. Prehrávajte svoju hudbu prostredníctvom reproduktorov pomocou rozhrania Bluetooth® alebo pomocou kábla USB pripojenému ku Connection Radio. Priehradka s krytým poskytuje zakrytý úložný priestor pre vaše zariadenie a obsahuje zásuvku USB iba na nabíjanie. (Na pranie, k dispozícii iba s balíkom ICE 1 alebo 2)



Podložka na bezdrôtové nabíjanie

Dômyselná nabíjacia podložka vám umožňuje dobíjať kompatibilné mobilné zariadenie bez nabíjacieho kábla. (Na pranie)

Zobrazený je model Transit Connect Trend s funkciou SYNC 3 (na pranie), podložka na bezdrôtové nabíjanie (na pranie), dvojzónová klimatizácia s elektronickým automatickým riadením teploty (DEATC) (na pranie) a 8-nýchlostná automatická prevodovka (na pranie).

Veľký priestor, veľká voľba

Optimalizovaný batožinový priestor

Zvoľte si z dvoch rázvorov a dvoch štýlov karosérie a vytvorte batožinový priestor s objemom 0,3 m³ až 4,4 m³ s potenciálnym užitočným zaťažením až 903 kg.

- Glazovaná alebo neglazovaná oceľová priečka v plnej výške a šírke (Van)
- Presúvateľná mrežová priečka v plnej výške a šírke (Kombi)
- Výsuvná priečka pojme 3,4-metrov dlhé predmety (L2 Van), alebo 3,0-metrov dlhé predmety (L1 Van)
- Priestor až pre štyri 8'x4' stúpačky (L2 Van)
- Bočné posuvné dvere (Van)
- Dvoje posuvné dvere (na pranie vo verzii Van, štandardná výbava vo verzii Kombi)
- Jedno sedadlo spolujazdca vpredu (štandardná výbava vo verziách Van a Kombi)
- Dve prvé sedadlá a tri sedadlá v druhom rade (Kombi L1)
- Dve prvé sedadlá, tri sedadlá v druhom a dve sedadlá v treťom rade (Kombi L2)

Nákladný alebo osobný? Nemusíte zvažovať

Možnosť voľby konfigurácie sedadiel od dvoch po siedmich ľudí ponúka vysokú mieru flexibility medzi nákladným priestorom a prepravou cestujúcich.



3,0 m/3,4 m

Dĺžka nákladu s výsuvnou priečkou

Vo verzii L1 van s dômyselnou výsuvnou priečkou môžete prepravovať predmety s dĺžkou až do 3,0 metra. Do modelov L2 sa zmestia predmety dlhé 3,4 metra. (Skontrolujte dostupnosť.)

250 000
zatvorení dverí

Dvere a kapotu sme v reálnych podmienkach otvorili a zatvorili vyše 250 000-krát, aby sme zaistili, že vás nikdy nesklamú.



Zadné sedadlá Kombi

Sklopenie zadných sedadiel ponúka zvýšenú flexibilitu modelu Transit Connect Kombi. (Zobrazený je model L2)

Jednoduchý prístup k nákladnému priestoru

Prístup k flexibilnému nákladnému priestoru je jednoduchý vďaka širokým dverám (glazované zadné dvere na dodávke) a nízkej nakladacej výške.

A: 1 249 mm
B: 1 269 mm
C: 433 mm (L1)/660 mm (L2)



L1 4 425 mm
L2 4 825 mm

Objem batožinového priestoru a užitočné zaťaženie dodávky

2,9
m³



Van Krátky rázvor (L1)

Maximálne celkové užitočné
zaťaženie až 903 kg
Celkové užitočné zaťaženie
2 090 kg až 2 405 kg

1 europaleta
2 sedadlá



3,6
m³



Van Dlhý rázvor (L2)

Maximálne celkové užitočné
zaťaženie až 861 kg
Celková hmotnosť vozidla
2 170 kg až 2 405 kg

2 europalety
2 sedadlá



Priečka s rozmermi 8'x4'

Modely L2 Van dokážu prevážať dosky materiálu s rozmerom 8'x4' vo zvlášť navrhutej oceľovej priečke. (Štandardne pre výbavu Van)



Flexibilné sedadlo spolujazdca

Stredné sedadlo sa úplne sklopí a má výklopny sedák a úložný priestor pod sedadlom. Základňa vonkajšieho sedadla sa sklopí ako sedadlo v kine tak, aby bolo možné prepravovať vysoký náklad. (Na pranie)



Presúvateľná mrežová priečka

Plná mrežová priečka oddeľuje nákladný priestor od priestoru prepravy osôb a ponúka možnosť konfigurácií podľa vašich meniacich sa potrieb. (Štandardná výbava v modeli Kombi)

Objem batožinového priestoru a užitočné zaťaženie modelu Kombi

1,3
m³



Kombi Krátky rázvor (L1)

Maximálne celkové užitočné
zaťaženie až 810 kg
Celková hmotnosť vozidla
2 320 kg až 2 460 kg

1 europaleta
5 sedadiel



1,5
m³



Kombi Dlhý rázvor (L2)

Maximálne celkové užitočné
zaťaženie až 741 kg
Celková hmotnosť vozidla
2 365 kg až 2 405 kg

1 europaleta
5 sedadiel



0,3
m³



Kombi Dlhý rázvor (L2)

Maximálne celkové užitočné
zaťaženie až 708 kg
Celková hmotnosť vozidla
2 405 kg až 2 480 kg

7 sedadiel



Europaleta 1 200 mm x 800 mm

Zvoľte motor, ktorý je presne pre vás

Benzín alebo nafta? Od nás sú obe možnosti rovnako lákavé.

Transit Connect prináša odvážny dizajn a úsporné motory s úplne novými naftovými 1,5-litrovými motormi Ford EcoBlue a 1,0-litrovým benzínovým motorom Ford EcoBoost s vypínaním valcov. Toto spojenie výkonu, odolnosti a úspornosti predstavuje ideálneho partnera pre váš biznis. Okrem toho, všetky verzie spĺňajú najnovšie emisné normy Euro 6.2 s emisiami CO₂ už od 124 g/km[†].

Pre zákazníkov požadujúcich benzínovú verziu ponúka Transit Connect rozšírenú novú verziu viacnásobného víťaza 1,0-litrového motora Ford EcoBoost s veľkými zmenami v hlave valcov, vstrekování paliva a systémoch na kontrolu emisií, a ponúkajú tak ešte vyššiu úspornosť. Súčasťou je aj technológia vypínania valcov, ktorá umožňuje pri nízkom zaťažení beh motora na dvoch valcoch, čím sa znížia hydraulické straty a zlepší sa úspornosť.

1,0 l Ford EcoBoost, benzínový motor

Náš oceňovaný motor Ford EcoBoost s turbodúchaním, priamym vstrekaním paliva a premenlivým časovaním ventilov, vyvinie rovnaký výkon ako väčší motor Ford, ale s oveľa nižšou spotrebou paliva a nižšími emisiami.

1,5 l Ford EcoBlue, naftový

Transit Connect je k dispozícii s radom zdokonalených vysokovýkonných naftových motorov Ford EcoBlue. Všetky verzie spájajú dostatok ťažného výkonu na prepravu ťažkých nákladov s nízkymi prevádzkovými nákladmi.

170 Nm
100 k
146g/km*

Úsporný

1,0 l Ford EcoBoost, benzínový motor

Náš najnovší benzínový motor je viacnásobný víťaz a ponúka pôsobivú kombináciu úspornosti a výkonu. Kompaktný, ľahký a precízny – ideálny na kratšie trasy a jazdu po meste.

240 Nm
100 k
134g/km*

Vyvážený

1,5 l Ford EcoBlue, naftový motor

Nový naftový motor Ford EcoBlue 100 k (74 kW) má vyvážený výkon. Poskytuje flexibilný výkon potrebný pre dlhé trasy súčasne s nízkymi emisiami a výnimočnou spotrebou.

270 Nm
120 k
142g/km*

Výkonný

1,5 l Ford EcoBlue, naftový motor

Naftový motor Ford EcoBlue 120 k (88 kW) vyvíja krútiaci moment 270 Nm. Vďaka tomu je ideálnou voľbou na prepravu ťažkých nákladov a vlečenie, pričom jeho kombinovaná spotreba je 5,4 l/100 km*.

*Hodnoty vypočítané z testovacích jazdných cyklov.



Vyšší výkon, menej emisií.

Nový motor Ford EcoBlue modelu Transit Connect spĺňa prísne emisné normy Euro Stage 6.2. Systém selektívnej katalytickej redukcie (SCR) využíva AdBlue®, kvapalinu na základe močoviny/ vody, aby premenila emisie NOx vo výfukových plynoch na dusík a vodu. Súčasne časticový filter zachytí viac ako 99 % pevných častíc vypúšťaných z výfuku vozidla.

Poháňa

FORD EcoBoost



Sub 1.0litro

Ford 1.0 New Engine

Víťaz medzinárodnej súťaže International Engine of the Year už šesť rokov po sebe.

[†]Hodnoty vypočítané z testovacích jazdných cyklov pre model Transit Connect L2 Ambiente s naftovým motorom Ford EcoBlue s výkonom 75 k.

Náklady na vlastníctvo

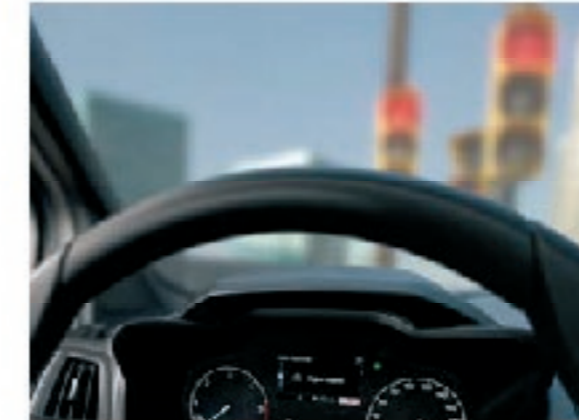
Príkladný výkon, ktorý je prekvapujúco cenovo výhodný.

Kvalita a odolnosť sú zabudované do nového Transitu Connect na každom kroku. Po mnohých rokoch prevádzky bude preto v takom stave – a bude jazdiť tak dobre – ako v deň, keď ste ho prvýkrát prevzali.

Kľúčové úsporné technológie*

- Vyberte si niektorý zo zdokonalených a mnohonásobne ocenených benzínových motorov Ford EcoBoost a naftových motorov Ford EcoBlue pre mimoriadnu úspornosť a nízke emisie CO₂
- Automatický systém štart-stop (štandardná výbava)
- Indikátor preradenia (štandardná výbava)
- Obmedzovač rýchlosti (na pranie)
- Ovládanie zrýchlenia (nie je dostupné)
- Vďaka 12-ročnej záruke na prehrdzavenie máte opätovnú istotu, že nedôjde k prehrdzaveniu karosérie zvnútra panela

**Niektoré zobrazené technológie sú k dispozícii iba pre vybrané modely. Ďalšie podrobnosti si pozrite v časti technických údajov.*



Automatický systém štart-stop

Keď zastavíte na semafoch alebo čakáte v kolóne s voľnobežnými otáčkami, systém štart-stop automaticky vypne motor (pričom dodáva výkon dôležitým prvkom, ako sú svetlomety, klimatizácia, rádio a systém Ford SYNC). Keď budete pripravený sa pohnúť, jednoducho ako obvykle stlačíte spojku a zaradíte prvý prevodový stupeň alebo stlačíte akcelerátor pri automatickej prevodovke a systém znovu naštartuje. Automatický systém štart-stop je účinný najmä v uliciach mesta, kde môže pomôcť znížiť spotrebu paliva a výfukové splodiny. (Štandardná výbava)



Kontrola akcelerácie

Jedinečná kalibrácia naftových motorov s manuálnou prevodovkou navrhnutá na obmedzenie zrýchlenia a zníženie spotreby paliva pri ľahkom naložení vozidla.

Vyobrazeným vozidlom je Ford Transit Connect Trend L2 s metalickým lakom karosérie vo farbe Chrome Blue (na pranie) so 16" 5x2-lúčovými kolesami z ľahkých zliatin (na pranie).

Bezuzáverové dopĺňanie paliva Ford Easy Fuel

Už žiadne špinavé uzávery palivovej nádrže. A navyše, systém Ford Easy Fuel má svoju unikátnu ochranu proti natankovaniu nesprávneho druhu paliva. (Štandardná výbava)

Nádrž AdBlue®

Naftové motory Ford EcoBlue v novom Transitu Connect sú vybavené systémom selektívnej katalytickej redukcie, ktorý pomáha znížiť výfukové emisie vstrekaním naftovej výfukovej kvapaliny (AdBlue®) do výfukového systému. Naftové motory Ford EcoBlue majú dodatočnú 17-litrovú nádrž AdBlue® s kontrolkou na prístrojovej doske, ktorá upozorňuje na potrebu doplnenia. (Štandardná výbava pre naftové modely Ford EcoBlue)



Technológie podpory riadenia

Navrhnuté na uľahčenie pracovnej záťaže na cestách.

Nový Transit Connect kombinuje informácie z kamery a radarovej technológie, a dokáže tak pomôcť v rôznych jazdných situáciách. Transit Connect je vždy pripravený pomôcť – odd inteligentného rýchlostného asistenta, ktorý pomáha udržať sa pod rýchlostným limitom, po výstrahu vodiča, ktorá upozorňuje na potrebu pribrzdiť. (Na pranie)

Výstraha pre vodiča⁰²⁾

Systém vás upozorní, ak pri jazde zaregistruje správanie, ktoré indikuje pokles úrovne pozornosti. Najprv sa na prístrojovej doske zobrazí varovný symbol a ak pozornosť pri riadení stále klesá, zaznie zvukový signál. (Na pranie, dodáva sa so systémom udržania vozidla v jazdnom pruhu)



Tempomat s nastaviteľným obmedzovačom rýchlosti²⁾

Nastavte požadovanú rýchlosť a systém ju udrží až do deaktivácie tlačidlom na volante alebo do stlačenia spojky či brzdového pedála. **Nastaviteľný obmedzovač rýchlosti²⁾** je mimoriadne nápomocný v mestách. Umožňuje nastaviť maximálnu rýchlosť, ktorú vozidlo zachová a vy môžete sledovať cestu. Ak potrebujete zrýchliť, stačí stlačiť pedál plynu, ktorým zrušíte nastavenie systému. (Na pranie)



Ukazovanie vzdialenosti

Prístrojový panel neustále zobrazuje vzdialenosť k vozidlu pred vami. Systém rozsvetuje farebné ikony podľa vami nastavených hodnôt vzdialenosti. Upozornenie na vzdialenosť vás môže upozorniť červeným výstražným symbolom, pokiaľ sa príliš priblížite k vozidlu pred vami. (Na pranie, dostupné s tempomatom)



Inteligentný rýchlostný asistent⁰²⁾ s funkciou Rozpoznávanie dopravného značenia⁰⁾

Registruje rýchlostné limity, vrátane variabilných, a zákazy predbiehania pomocou prednej kamery. Potom ich zobrazuje na prístrojovej doske. Inteligentný rýchlostný asistent používa tieto informácie, aby vás udržal v aktuálnom rýchlostnom limite⁰¹⁾. (Na pranie)



⁰⁾Využíva snímače.

⁰¹⁾Povolená rýchlosť sa môže líšiť v závislosti od typu komunikácie a veľkosti vozidla. Za dodržiavanie povolenej rýchlosti zodpovedá vždy vodič.

²⁾Funkcia podpory riadenia.

Jednoduché parkovanie

Ak potrebujete zaparkovať pozdĺžne alebo zacoúvať do kolmého priestoru, dôverujte pomoci Aktívneho parkovacieho asistenta. Jednoducho stlačíte tlačidlo a snímače tohto inovatívneho systému vyhľadajú vhodné parkovacie miesto, keď popri ňom prejdete. Potom automaticky zaparkuje za vás, pričom vy budete ovládať pedál plynu, brzdu a radenie prevodových stupňov podľa pokynov na obrazovke a akustických signálov. Pomôže vám dokonca aj vyparkovať z paralelných priestorov. (Na pranie)

Inteligentné parkovanie

Aktívny parkovací asistent pomáha nájsť voľné miesto.

A zaparkuje. A vyparkuje.

Systém aktívneho parkovacieho asistenta zaparkuje Transit Connect namiesto vás. Systém zistí vhodné parkovacie miesto a automaticky vás navedie do pozdĺžneho alebo kolmého priestoru. Pomôže vám tiež vyparkovať z paralelných priestorov. Vy musíte ovládať len pedál plynu, brzdu a radenie prevodových stupňov. (Na pranie)



Nechajte Transit Connect, nech zaparkuje sám

Po aktivovaní vám Aktívny parkovací asistent pomôže nájsť vhodné parkovacie miesto a automaticky vás doň navedie – a zase vyvedie – podľa potreby. (Na pranie)



Snímače parkovacieho systému, predné a zadné²⁾

Už nemusíte obchádzať tie náročnejšie parkovacie miesta. Na uľahčenie parkovania a manévrovania vám zvukové upozornenie napomáha posúdiť vzdialenosť medzi vaším vozidlom a prekážkami vpredu a vzadu. (Na pranie)

²⁾Funkcia podpory riadenia.



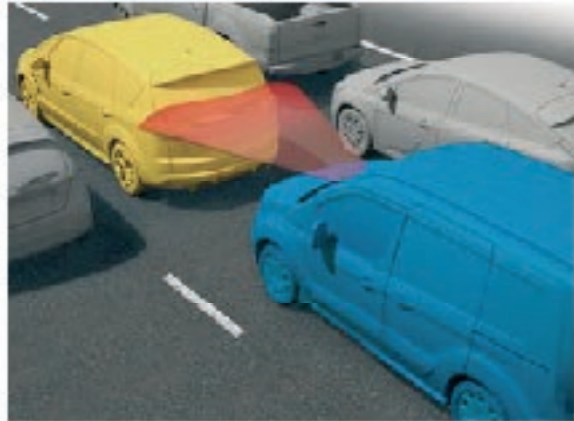
Predvídanie

Asistent predchádzania kolíziám⁰²⁾ s aktívnym brzdením, detekciou chodcov, indikátorom vzdialenosti a upozornením na vzdialenosť.

Transit Connect sa stará o vás a vaše okolie.

Asistent predchádzania kolíziám sleduje vozidlá a chodcov na ceste pred vami, alebo kto by mohol prekrižiť trasu vášho vozidla, a upozorní vás na nich.

Ak chodec zíde z chodníka, alebo vozidlo či cyklista spomalí či zastaví, systém je navrhnutý tak, aby vypočítal, či vyvíjate dostatočnú akciu na spomalenie, ktorá ešte stačí na zabránenie nehody. Ak nezareagujete, systém automaticky aktivuje brzdy. Táto technológia je navrhnutá tak, aby znížila vážnosť nehôd, alebo aby pomohla vyhnúť sa im úplne. Funguje v rozsahu rýchlostí 5 km/h až 120 km/h. (Na pranie)



Aktívne brzdenie⁰⁾

Používa snímače na sledovanie cesty vpred. Keď zaregistruje možnú zrážku pri vysokej rýchlosti do 80 km/h, pošle vám upozornenie na prístrojovej doske. Ak nezareagujete, môže systém automaticky aktivovať brzdy, aby ste sa vyhli čelnej zrážke, alebo aby aspoň znížil jej vážnosť. (Na pranie)



Systém udržania vozidla v jazdnom pruhu (upozornenie na udržanie sa v jazdnom pruhu a pomocník na udržanie sa v jazdnom pruhu)⁰²⁾

Systém udržania vozidla v jazdnom pruhu používa doprednú kameru, ktorá sleduje, či ste nechtiac nevybočili z pruhu. Pomocník na udržanie sa v jazdnom pruhu môže otočiť riadenie späť do správneho jazdného pruhu. Upozornenie na udržanie sa v jazdnom pruhu vás následne varuje vibrovaním volantu a zobrazením vizuálneho upozornenia, ak reagujete pomaly alebo vôbec. Technológia je navrhnutá pre viacpruhové cesty, ako sú diaľnice, a pri rýchlostiach pod 65 km/h sa automaticky vypne. Alebo ju môžete vypnúť ručne. (Na pranie)

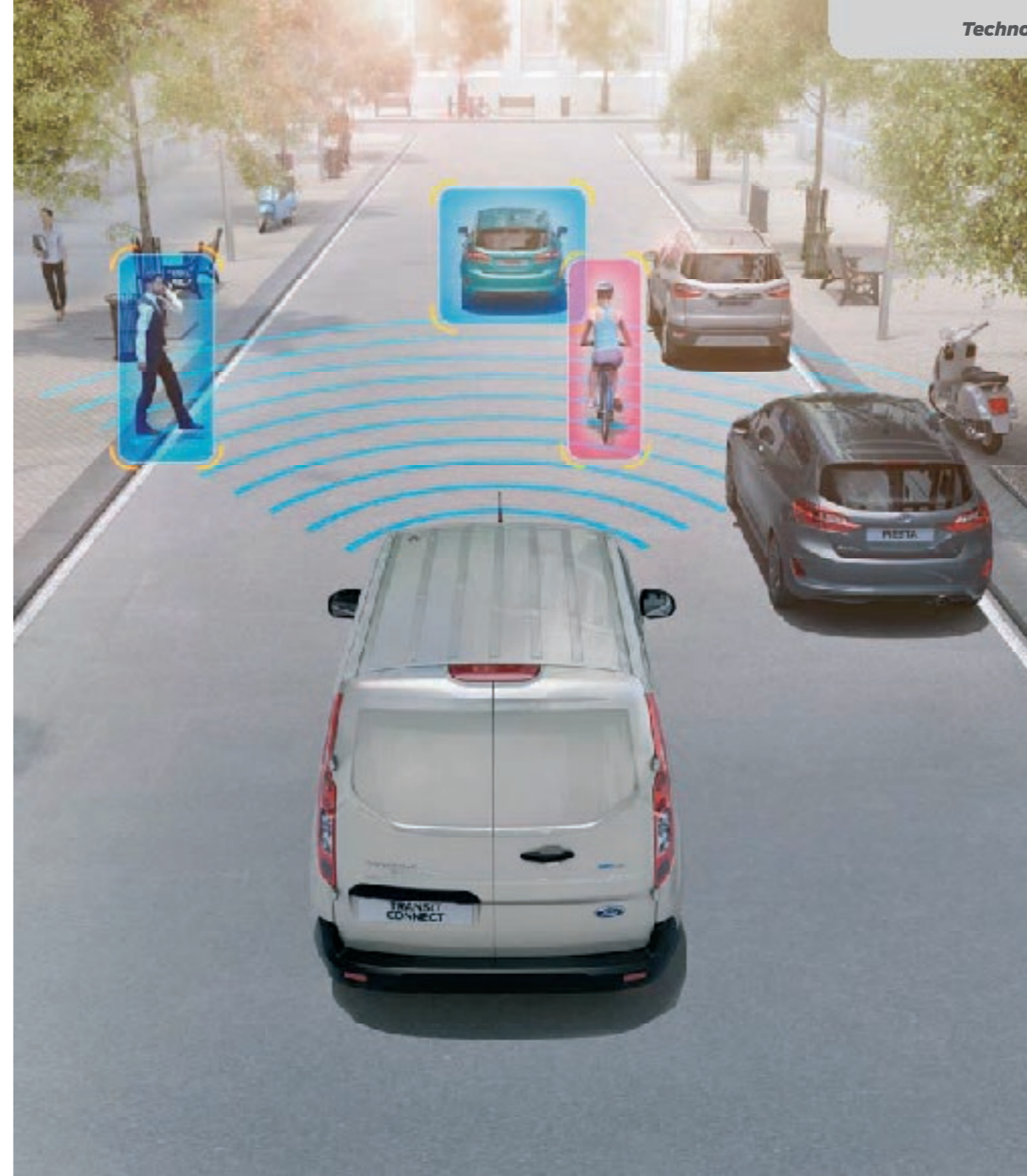


Ford Systém upozornenia na slepé uhly^{01†}

Systém je navrhnutý tak, aby vás v momente, keď sa iné vozidlo – automobil, dodávka, nákladné vozidlo alebo motocykel – varoval diskretnou výstražnou kontrolkou zabudovanou do vonkajšieho spätného zrkadla vodiča a spolujazdca o tom, že sa toto vozidlo dostalo do vášho slepého uhla.

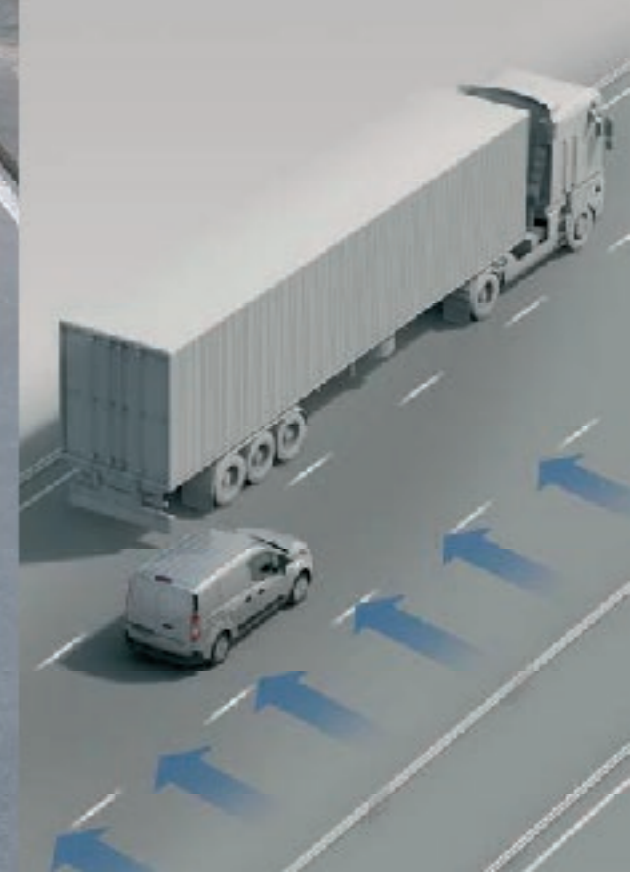
Asistent predchádzania kolíziám^{††2)} s detekciou chodcov

Sleduje vašu vzdialenosť od iných vozidiel a chodcov a môže vás varovať pred potenciálnou kolíziou. (Na pranie)



Stabilizácia pri bočnom vetre⁰¹⁾

Pomáha vám zostať v jazdnom pruhu pri silnom nárazovom vetre s využitím systému ESC, ktorý zaznamená, keď na vozidlo pôsobí bočný vietor. (Na pranie)



⁰⁾Využíva snímače.

¹⁾Bezpečnostná funkcia. ²⁾Funkcia podpory riadenia.

^{††}Funguje pri rýchlosti nad 10 km/h.

Bud'te si istý

Ochrana zo všetkých strán.

1. Elektronický stabilizačný systém (ESC)^{①)}

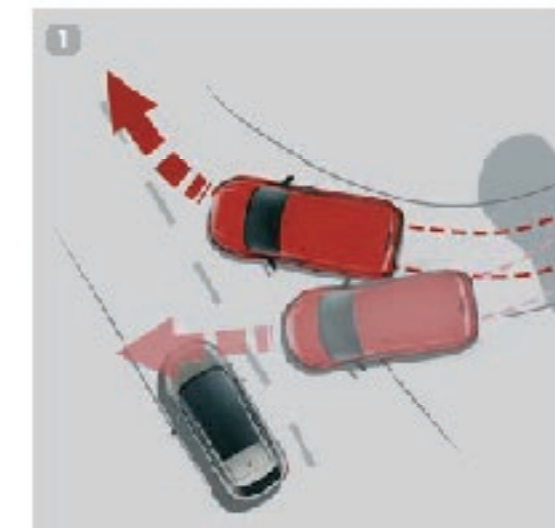
Systém ESC¹⁾ je navrhnutý, aby vám napomáhal zachovať si kontrolu v extrémnych jazdných podmienkach. Zachytí situáciu, keď sa odchyľujete od zvolenej línie a snaží sa vás udržať v stope pomocou automatickej regulácie brzdenia a výkonu motora. (Štandardná výbava)

2. Asistent núdzového brzdenia^{②)}

Je navrhnutý na rozpoznanie situácie núdzového brzdenia a zvyšuje tlak v brzdovom systéme pre zabezpečenie optimálneho výkonu na zastavenie. (Štandardná výbava)

3. Bezpečnosť cestujúcich

Vodič a spolujazdec^{③)}
predné airbagy so sedadlovými a bočnými hlavovými airbagmi¹⁾.
(Voliteľné vo verzii Van, štandardná výbava vo verzii Kombi)



Kontrola náklonu prívesu^{①)}

Ak sa zistí náklon prívesu, systém zníži krútiaci moment motora a aktivuje brzdy na príslušnom kolese (kolesách), aby sa zachovala ovládateľnosť vozidla. (Na pranie, dostupné pre pevné/odpojiteľné ťažné zariadenie)

^{①)}Využíva snímače.

¹⁾Bezpečnostná funkcia.

^{③)}**Poznámka: Detská sedačka smerujúca proti smeru jazdy nesmie byť nikdy umiestnená na sedadlo predného spolujazdca, ak je vozidlo Ford vybavené aktívnym airbagom predného spolujazdca.**

Prvky výbavy, ktoré vám uľahčia život



1. 230 V zásuvka

Praktická zásuvka napájania s príkonom 150 W a napätím 230 V, umiestnená medzi sedadlo vodiča a spolujazdca, môže slúžiť na nabíjanie nástrojov, prenosných počítačov alebo iných elektrospotrebičov bez toho, aby ste potrebovali špeciálny adaptér. (Na pranie)

2. Automatická prevodovka

Naftové motory Ford EcoBlue s výkonom 100 k a 120 k sa dodávajú s novou 8-rýchlostnou automatickou prevodovkou, vďaka čomu je jazda v Transit Connect ešte jednoduchšia a uvoľnenejšia. (Voliteľné, len pre naftový model 1,5 l 120 k)

3. Xenónové čelné svetlomety HID

Nové xenónové čelné svetlomety modelu Transit Connect ponúkajú zdokonalenú kvalitu svetla oproti halogénovým žiarovkám, a pritom spotrebujú menej energie. Statické svetlá pre zatáčanie namontované na každom svetlomete osvetlia zákruty počas zatáčania. Keď si to bude vyžadovať úroveň vonkajšieho svetla, automatické svetlomety sa zapnú, aby pomohli dobre osvetliť cestu pred vami. (Nedodáva sa pre verzie Ambiente, na pranie na modeloch Trend)



Ambiente

Hlavné prvky štandardnej výbavy exteriéru

- 16" oceľové kolesá
- Bočné široké ochranné lišty vo vlastnej farbe
- Predné a zadné nárazníky vo vlastnej farbe
- Predná mriežka vo vlastnej farbe
- Samostatná podlaha batožinového priestoru
- Bezuzáverové dopĺňanie paliva Ford Easy Fuel
- Diaľkovo ovládané zámky dverí



Hlavné prvky štandardnej výbavy interiéru

- Elektricky ovládané predné okná so spúšťaním jedným stlačením na strane vodiča
- Výškovo a pozdĺžne nastaviteľný volant
- Palubný počítač
- Balík sedadiel 1: Jedno sedadlo spolujazdca, sedadlo vodiča ručne nastaviteľné v dvoch smeroch, sedadlo spolujazdca ručne nastaviteľné v dvoch smeroch, upozornenie na nezapnuté bezpečnostné pásy vodiča
- 12-voltový napájací port AUX
- Schránky nad hlavami
- Osvetlenie nákladového priestoru
- Pogumovaná podlahová krytina (prvý a druhý rad)
- Priečka s vysunutím cez výklopné dvierka

Štýly karosérie

- Van

Motory

- 1,0 l Ford EcoBoost, 100 k, benzínový, manuálna prevodovka
- 1,5 l Ford EcoBlue, 75 k, naftový, manuálna prevodovka
- 1,5 l Ford EcoBlue, 100 k, naftový, manuálna prevodovka
- 1,5 l Ford EcoBlue, 120 k, naftový, manuálna alebo automatická prevodovka

Zobrazený je model Ford Transit Connect Ambiente v metallickej farbe karosérie Magnetic (na prianie).



Trend

Hlavné prvky štandardnej výbavy exteriéru, navyše k výbave Ambiente

- 16" oceľové kolesá
- Predný nárazník vo farbe karosérie
- Predné svetlomety do hmly
- Elektricky ovládané a vyhrievané bočné spätné zrkadlá
- Vyhrievané čelné sklo Quickclear a dýzy ostrekovačov čelného skla

Hlavné prvky štandardnej výbavy interiéru, navyše k výbave Ambiente

- Balík ICE 1: zvukový systém, port USB, Bluetooth®, štyri reproduktory, ovládanie zvuku na volante a analógová prístrojová doska
- Predné interiérové osvetlenie s dvomi lampičkami na čítanie máp
- Manuálna elektrická klimatizácia



Štýly karosérie

- Van
- Kombi

Motory

- 1,0 l Ford EcoBoost, 100 k, benzínový, manuálna prevodovka (iba model Van)
- 1,5 l Ford EcoBlue, 100 k, naftový, manuálna prevodovka
- 1,5 l Ford EcoBlue, 120 k, naftový, manuálna prevodovka
- 1,5 l Ford EcoBlue, 120 k, naftový, automatická prevodovka (iba model Van)



Predné svetlomety do hmly
(Štandardná výbava)



Vyhrievané čelné sklo Quickclear
(Štandardná výbava)

Zobrazený je model Ford Transit Connect Trend v metalickej farbe karosérie Kapoor Red (na pranie).

Poznámka Slovná značka a logá Bluetooth® sú vlastníctvom spoločnosti Bluetooth SIG, Inc. a akékoľvek použitie týchto známk spoločnosťou Ford Motor Company a jej pridružených spoločností je na základe licencie. Ostatné ochranné známky a mená sú majetkom ich jednotlivých vlastníkov.



Farba karosérie a čalúnenie

Vyberte si farbu karosérie a čalúnenia, ktorá najlepšie zodpovedá vašej obchodnej značke.

Trend

Vnútrotná tkanina: Capitol vo farbe Ebony
Operadlo: City vo farbe Ebony



Frozen White
Nemetalická farba karosérie



Blazer Blue
Nemetalická farba karosérie



Race Red
Nemetalická farba karosérie



Kapoor Red
Metalická farba karosérie*



Shadow Black
Metalická farba karosérie*



Moondust Silver
Metalická farba karosérie*



Chrome Blue
Metalická farba karosérie*



Diffused Silver
Metalická farba karosérie*



Guard
Metalická farba karosérie*



Magnetic
Metalická farba karosérie*

12-ročná záruka na prehrdzavenie

Transit Connect vďaka za svoj odolný exteriér dôkladnému viacfázovému procesu lakovania. Od ocelových častí karosérie so vstreknutým voskom až po vrchný odolný lak si Transit Connect zachová svoj dobrý vzhľad po mnoho ďalších rokov.

Pozinkovanie

Fosforový nástrek

Elektronástrek

Základná farba

Vrchný nástrek

Priehľadný nástrek

Poznámka Použité snímky vozidiel slúžia iba na ilustráciu farebných odtieňov a nemusia presne zodpovedať popisovanému vozidlu. Farby karosérie a čalúnenia zobrazené v tejto brožúre sa môžu líšiť od skutočných farieb v dôsledku obmedzení daných použitou technológiou tlače.

*Metalické farby sú na želanie, za príplatok.

Personalizácia

Disky kolies z ľahkých zliatin

16" 5x2-lúčové zliatinové disky s povrchovou úpravou Sparkle Silver (na pranie vo verzii Trend) s poistnými maticami (štandard).

Q-Top® Strešná galéria (Q-Tech)

Konštrukcia z ľahkého hliníka umožňuje naloženie ďalšieho nákladu*. Ideálna na prepravu veľkých, dlhých alebo objemných predmetov a umožňujúca viac flexibility vo vašom každodennom podnikaní (príslušenstvo). Dostupné tiež s valcom rebríka vzadu pre jednoduchšie nakladanie. (Príslušenstvo)

Q-Top® (Q-Tech) Valec rebríka pre Q-Top® Strešná galéria (Q-Tech)

Valec rebríka vzadu na ľahšie nakladanie a vykladanie. (Príslušenstvo)

Základný strešný nosič, uzamykateľný

Strešný nosič tvorí základňu pre rôzne strešné prepravné doplnky. Strešný nosič možno na modeloch L2 rozšíriť o štvrtú tyč. (Príslušenstvo)



Thule® Profesionálne strešné doplnky

Ponúka maximálnu flexibilitu – vďaka modulárnym doplnkom, ako držiak (posuvného) rebríka, zarážky na náklad, valec, skrutka s okom a rohateľné upínadlo je vhodný na akúkoľvek prepravu. (Príslušenstvo)

Ochranná mriežka zadného okna

Mriežka sa pripevňuje na zadné okná pre zvýšenú bezpečnosť bez zníženia výhľadu dozadu. (Na pranie a ako príslušenstvo)

Zadný rebrík

Pre jednoduchý prístup na strechu. (Príslušenstvo)

ClimAir® deflektory vetra

Redukujú turbulenciu a hluk vetra, čím umožňujú príjemnejšiu jazdu s otvorenými prednými oknami, dokonca aj keď jemne prší. (Príslušenstvo)

Snímače vzdialenosti pri parkovaní Xvision (SCC)

Varovný zvukový signál vám pomôže posúdiť vzdialenosť pri parkovaní. (Príslušenstvo)

Bosch** výstražné zariadenie pri zaradení spiatocky

Pripojené k spiatocke. Zvukovo varuje chodcov, keď vozidlo cúva. (Príslušenstvo)

Poznámka Pre ponuku predmetov so značkou Ford – od oblečenia po štýlové produkty a modely áut – navštívte stránku www.fordlifestylecollection.com



Koberčeky do každého počasia

Podlahové koberčeky do každého počasia v štýle podnosu so štítkom Transit Connect sú vyrobené na mieru tak, aby sa do auta perfektne hodili a chránili ho pred špinou a blatom. Rohož vodiča je bezpečne prichytená priamo k podlahe vozidla, aby sa nešmýkala. (Príslušenstvo)



Ťažné zariadenie, pevné alebo odnímateľné

Podrobené prísnemu testovaniu pre zabezpečenie najvyšších bezpečnostných štandardov. Ťažná kapacita je až 1 100 kg*. (Na pranie a ako príslušenstvo)

*Ťažná kapacita a objem batožinového priestoru závisí od motora a rady vozidla. Pozrite si technické údaje o hmotnostiach a zaťažení vozidla.



Lapače nečistôt

Tvarované lapače nečistôt chránia karosériu modelu Transit Connect pred zásahmi kameňov a postrekom nečistotami z vozovky. Dostupné ako súbory pre predné a zadné kolesá. (Na pranie a ako príslušenstvo)

Rozmery modelov Connect

Van

L1 2,9 m³L2 3,6 m³

Transit Connect Kombi

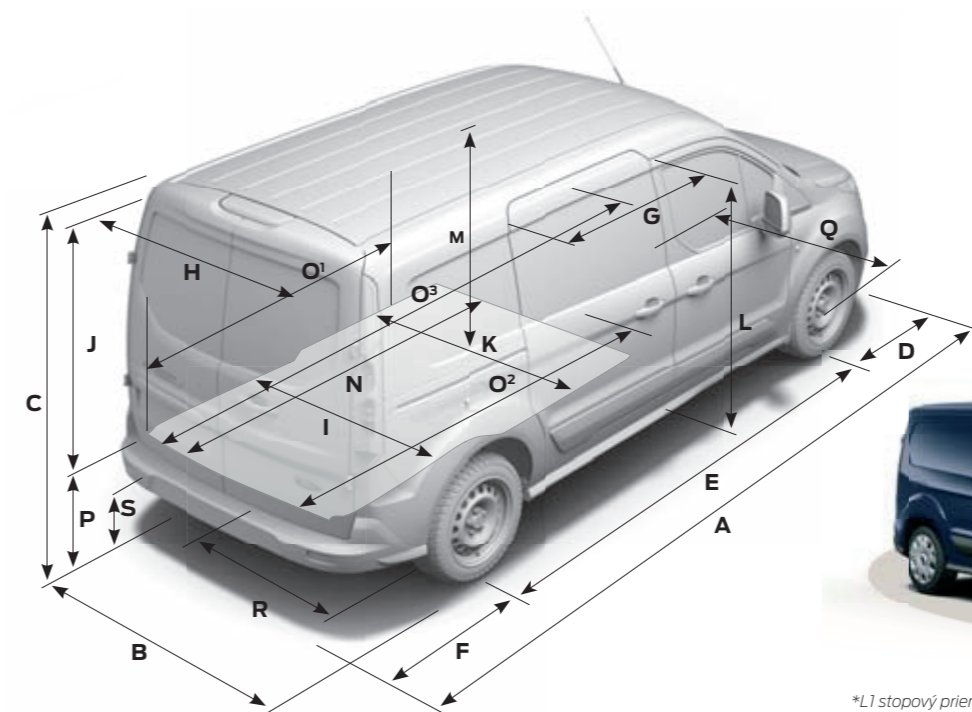
L1 2,2 m³L2 2,8 m³L2 2,6 m³

	Transit Connect L1	Transit Connect L2	Transit Connect Kombi L1	Transit Connect Kombi L2	Transit Connect Kombi, 7 sedadiel
A Celková dĺžka	4425	4825	4425	4825	4825
B Celková šírka (sklopené zrkadlá)	1967	1967	1967	1967	1967
B Celková šírka (vyklopené zrkadlá)	2137	2137	2137	2137	2137
C Celková výška (bez nákladu)	1830	1828	1819	1820	1820
D Predný previs	885	885	885	885	885
E Rázvor	2662	3062	2662	3062	3062
F Zadný previs	878	878	878	878	878
G Šírka vstupného otvoru bočných dverí	612	839	612	839	839
G Šírka vstupného otvoru bočných dverí (van s priečkou)	433	660	–	–	–
H Šírka vstupného otvoru zadných dverí pod okennou čiarou	1248	1248	1193	1193	1193
I Šírka úložného priestoru medzi podbehmi kolies	1249	1249	1193	1193	1193
J Výška vstupného otvoru zadných dverí (v stredovej línii vozidla)	1202	1156	1150	1154	1154
K Šírka úložného priestoru na úrovni podlahy	1543	1496	1533	1496	1496
L Výška vstupného otvoru bočných dverí	1228	1228	1003	1141	1141
M Úložný priestor od podlahy po strechu	1269	1269	1234	1228	1066
N Maximálna dĺžka úložného priestoru po priečku	1786	2152	1394	2164	2164
O¹ Dĺžka úložného priestoru (s priečkou, naložený po okennú čiaru)	1558	1958	1548	1947	1947
O² Dĺžka úložného priestoru (po zadnú stranu predných sedadiel, na úrovni podlahy)	1831	2231	1828	2179	2179
O³ Dĺžka úložného priestoru (maximálna, s nákladom po priečku)	3000	3400	–	–	–
P Nakladacia výška (bez nákladu)	599	599	616	597	597
Q Rozchod predných kolies	1568	1568	1568	1568	1568
R Rozchod zadných kolies	1582	1582	1582	1582	1582
S Svetlá výška podvozku (nenaložený)	148	149	144	144	144
Kapacita					
Objem nákladového priestoru za priečkou (VDA/SAE)	2,6/2,9 m ³	3,2/3,6 m ³	–	–	–
Objem nákladového priestoru bez priečky (SAE)	3,0 m ³	3,7 m ³	–	–	–
Objem nákladového priestoru bez priečky, so sklopeným predným sedadlom (SAE)	3,7 m ³	4,4 m ³	–	–	–
Objem nákladového priestoru (druhý rad sedadiel vyklopený)	–	–	1,3 m ³	1,5 m ³	1,3 m ³
Objem nákladového priestoru (druhý rad sedadiel sklopený)	–	–	2,2 m ³	2,8 m ³	2,6 m ³
Objem nákladového priestoru (7 sedadiel vyklopených)	–	–	–	–	0,3 m ³
Objem nákladového priestoru za priečkou (sedadlá prvého radu)	–	–	–	–	–
Objem nákladového priestoru za priečkou (sedadlá druhého radu)	–	–	–	–	–

Poznámka: Nákladný priestor Kombi je zobrazený so sklopeným druhým radom sedadiel (L1) a sklopeným tretím radom sedadiel (L2).

	Transit Connect L1	Transit Connect L2	Transit Connect Kombi L1	Transit Connect Kombi L2	Transit Connect Kombi, 7 sedadiel
Polomer otáčania (m)					
Stopový	11,0	12,2	11,0	12,2	12,2
Obrysový	11,7	12,5	11,7	12,5	12,5
Dodatočné informácie					
Interiér – vpredu					
Účinná výška	1190	1190	1190	1190	1190
Maximálny účinný priestor na nohy	1027	1027	1074	1074	1074
Priestor na ramená	1464	1464	1464	1464	1464
Priestor na boky	1376	1376	1376	1376	1376

L1 = krátky rázvor, **L2** = dlhý rázvor. Pre všetky rozmery uvedené v mm sa uplatnia výrobné tolerancie a sú platné pre modely s minimálnou výbavou a neobsahujú dodatočnú výbavu. Tieto obrázky slúžia len ako usmernenie. Rozmery sa v závislosti od modelu a nainštalovanej výbavy môžu líšiť.



11,0 m
priemer otáčania*

*L1 stopový priemer otáčania. 12,2 m na modeloch L2.

														Spotreba paliva v l/100 km ⁹⁹
	Palivo	Prevodovka	Celkové užitočné zaťaženie (kg) ⁹⁸	Celková hmotnosť vozidla (kg)	Pohotovostná hmotnosť – bez vodiča (kg) [*]	Pohotovostná hmotnosť na prednej náprave (kg)	Pohotovostná hmotnosť na zadnej náprave (kg)	Pomer náprav ⁹⁹	Max. CHS (kg) s uvedeným pomerom náprav	Celková hmotnosť prívesu (kg) brzdový (nebrzdový)	CO ₂ emisie	Mesto	Mimo mesta	Kombinovaná
200 L1 Transit Connect														
1,0 l Ford EcoBoost 100 k (74 kW)	Benzínový	6-stupňová manuálna prevodovka	689	2090	1545	874	671	4,56	2900	810 (735)	146	6,9–7,0–7,1	5,9	6,4
1,5 l TDCi Ford EcoBlue 100 k (74 kW)	Naftový	6-stupňová manuálna prevodovka	670	2160	1635	948	687	3,52	2980	820 (750)	123–134	5,0–5,6	4,5–4,8	4,7–5,1
1,5 l TDCi Ford EcoBlue 120 k (88 kW)	Naftový	8-stupňová automatická prevodovka	683	2180	1651	975	676	3,80	3260	1080 (750)	135–142	5,2–5,7	5,0–5,3	5,1–5,4
1,5 l TDCi Ford EcoBlue 120 k (88 kW)	Naftový	6-stupňová manuálna prevodovka	684	2155	1615	933	683	3,68	3170	1015 (750)	130–135	5,2–5,7	4,6–4,9	5,0–5,2
220 L1 Transit Connect s vysokým užitočným zaťažením														
1,5 l TDCi Ford EcoBlue 100 k (74 kW)	Naftový	6-stupňová manuálna prevodovka	892	2375	1627	945	682	3,52	2980	605 (750)	123	5,0–5,1	4,4	4,7
1,5 l TDCi Ford EcoBlue 120 k (88 kW)	Naftový	8-stupňová automatická prevodovka	903	2405	1655	976	679	3,80	3260	855 (750)	125	4,8	4,2	4,5
1,5 l TDCi Ford EcoBlue 120 k (88 kW)	Naftový	6-stupňová manuálna prevodovka	892	2370	1622	935	687	3,68	3170	800 (750)	132	5,2	4,8	5,0
220 L1 Transit Connect Commercial Kombi														
1,5 l TDCi Ford EcoBlue 100 k (88 kW)	Naftový	6-stupňová manuálna prevodovka	746	2325	1699	923	776	3,52	3050	725 (750)	123–134	5,0–5,6	4,5–4,8	4,7–5,1
1,5 l TDCi Ford EcoBlue 120 k (88 kW)	Naftový	6-stupňová manuálna prevodovka	740	2320	1688	923	765	3,68	3240	920 (750)	130–135	5,2–5,7	4,6–4,9	5,0–5,2
210 L2 Transit Connect														
1,0 l Ford EcoBoost 100 k (74 kW)	Benzínový	6-stupňová manuálna prevodovka	707	2170	1607	918	689	4,56	2900	735 (750)	146	7,1	5,9	6,4
1,5 l TDCi Ford EcoBlue 75 k (55 kW)	Naftový	6-stupňová manuálna prevodovka	712	2260	1697	994	704	3,68	2880	620 (750)	124–131	5,0–5,5	4,6–4,7	4,7–5,0
1,5 l TDCi Ford EcoBlue 100 k (74 kW)	Naftový	6-stupňová manuálna prevodovka	717	2255	1687	989	698	3,68	2980	725 (750)	123–134	5,0–5,6	4,5–4,8	4,7–5,1
1,5 l TDCi Ford EcoBlue 120 k (88 kW)	Naftový	6-stupňová manuálna prevodovka	716	2255	1688	982	706	3,68	3170	915 (750)	130–135	5,3–5,7	4,6–4,9	5,0–5,2

L1 = krátky rázor, **L2** = dlhý rázor.
Poznámka: Všetky naftové motory obsahujú filter pevných častíc s povlakom (cDPF). Automatický systém štart-stop je štandardnou výbavou všetkých motorov.
***Pohotovostná hmotnosť** = hmotnosť celého vozidla a všetkého vybavenia vrátane 90 % náplne paliva a vody, ale bez užitočného zaťaženia, vodiča alebo spolujazdcov.
CHV = celková hmotnosť vozidla, celková prípustná hmotnosť vozidla – t. j. s karosériou, užitočným zaťažením, doplnkovým príslušenstvom, palivom, olejom, vodou, vodičom aj spolujazdcami.
CHS = celková hmotnosť súpravy. Celková prípustná hmotnosť vozidla (pozri CHV) spolu s jeho prívesom a nákladom.
***Celkové užitočné zaťaženie** = celková hmotnosť vozidla bez pohotovostnej hmotnosti. Všetky pohotovostné hmotnosti uvedené v tejto brožúre platia pre modely v základnej výbave s minimálnou výbavou. Modely Trend, Limited a Sport budú mať vyššie pohotovostné hmotnosti, a tým pádom nižšie užitočné zaťaženie, pretože majú v rámci štandardného vybavenia bohatšiu výbavu. Akékoľvek ďalšie voliteľné vybavenie vozidla zníži náležitým spôsobom jeho užitočné zaťaženie. Musíte zohľadniť, že skutočná hmotnosť bude vždy podliehať výrobným toleranciam, čo môže spôsobiť odchýlky v užitočnom zaťažení medzi touto tabuľkou s hodnotami a aktuálnou hmotnosťou. Upozornenie: Zodpovednosť za to, že vozidlo plní zákonné požiadavky na použitie v premávke, nesie prevádzkovateľ tohto vozidla. ⁹⁹Uvádzané hodnoty spotreby paliva a emisií CO₂ pre motory ľahkých dodávok úrovne 6 sa merajú podľa technických požiadaviek a špecifikácií európskeho nariadenia (ES) 715/2007 v znení neskorších predpisov. Spotreba paliva a emisie CO₂ sú dané pre typ vozidla, a nie pre konkrétne vozidlo. Použitý štandardný testovací postup umožňuje porovnanie rôznych typov vozidiel; zvolené technické parametre a voliteľná výbava môžu mať vplyv napr. na hmotnosť vozidla, a tým aj na jeho emisie a spotrebu paliva a môžu tiež ovplyvniť hodnoty uvedené v dokumentácii jednotlivých vozidiel. Tieto informácie nie sú súčasťou žiadnej poskytnutej ponuky produktu. Spotreba paliva v reálnych podmienkach sa môže líšiť, keďže hospodárnosť vozidla je ovplyvnená (individuálnou) konfiguráciou vozidla, jazdným štýlom, využívaním technického vybavenia, ako napríklad klimatizácie, ako aj inými netechnickými faktormi.

Hmotnosti a nosnosti

Výrobné tolerancie

Odchýlky vo výrobe a výrobných postupoch znamenajú, že žiadne dve vozidlá nebudú pravdepodobne mať úplne rovnakú hmotnosť. Musíte zohľadniť, že skutočná hmotnosť bude vždy podliehať výrobným toleranciam, čo môže spôsobiť odchýlky v užitočnom zaťažení medzi údajmi v tomto katalógu a aktuálnou hmotnosťou. Upozornenie: Zodpovednosť za to, že vozidlo plní zákonné požiadavky na použitie v premávke, nesie prevádzkovateľ tohto vozidla.

Príslušenstvo a prestavby po predaji

Je dôležité dobre si rozmyslieť, čo budete s vozidlom robiť po prevzatí. Všetky namontované doplnky alebo prestavby vozidla po predaji môžu nepriaznivo ovplyvniť jeho užitočné zaťaženie. Pre viac informácií a rady sa obráťte na vášho predajcu úžitkových vozidiel Ford.

Ak je užitočné zaťaženie pre vašu firmu dôležité alebo ak plánujete prepravovať náklad s hmotnosťou, ktorá sa rovná alebo je blízka maximálnemu užitočnému zaťaženiu vozidla, môže vám pomôcť váš predajca úžitkových vozidiel Ford. Svojou špecializovanou odbornosťou a znalosťami vám poradí ohľadne presných špecifikácií vozidla, ktoré potrebujete pre splnenie individuálnych potrieb vašej firmy.

Nakonfigurujte si dodávku podľa svojich pracovných potrieb

Úžitkové vozidlá značky Ford sú dostupné so širokým sortimentom štandardného aj príplatkového vybavenia. Váš predajca úžitkových vozidiel značky Ford vám pomôže presne nakonfigurovať výbavu vášho vozidla, aby spĺňala všetky požiadavky vášho podnikania vrátane technických prvkov potrebných na popredajnú inštaláciu špeciálneho vybavenia alebo prestavby.

Využite svoj nový Ford naplno

Chceme vám pomôcť využiť váš nový Ford naplno. A preto potrebujete vedieť, koľko bezpečne unesie, a to, čo sa týka váhy, ako aj veľkosti. Váš predajca úžitkových vozidiel Ford vám poskytne odbornú pomoc o dôležitých aspektoch špecifikácie a pomôže vám vybrať správnu dodávku pre váš rozpočet, ako aj pre potreby vašej firmy.

Ford Transit Connect je vyrobený na prepravu nákladu – množstva nákladu.

Výber novej dodávky je dôležité rozhodnutie, pri ktorom zvažujete veľa faktorov. Kým niektoré faktory, ako sú výber najvhodnejšej verzie, zistenie hlavného plánovaného využitia a stanovenie veľkosti nákladového priestoru sú relatívne jednoduché, iné, ako výpočet užitočného zaťaženia, sú komplikovanejšie.

Maximálne užitočné zaťaženie

Ak chcete vypočítať užitočné zaťaženie, potrebujete poznať dve veci: celkovú hmotnosť vozidla a jeho pohotovostnú hmotnosť.

Celková hmotnosť vozidla (CHV)

CHV je maximálna povolená hmotnosť naloženého vozidla pripraveného na odjazd, ktorá zahŕňa hmotnosť samotného vozidla, doplnkového príslušenstva, vodiča a posádky (za predpokladu bežnej hmotnosti 75 kg/osoba), kvapalín, naplnenia palivovej nádrže na 90 % (1 liter nafty váži asi 0,85 kg), výbavy na pranie a výbavy montovanej po predaji, ako aj nákladu.

Pohotovostná hmotnosť

Pohotovostná hmotnosť je hmotnosťou štandardne špecifikovanej základnej výbavy vozidla, zahrňajúca kvapaliny a naplnenie palivovej nádrže na 90 %, ale bez vodiča, posádky či nákladu. Ak plánujete používať vozidlo na jeho hranici zaťaženia, odporúča sa pridať k pohotovostnej hmotnosti chybovú toleranciu 5 % z jej hmotnosti a až potom vypočítať užitočné zaťaženie, aby sa znížilo riziko preťaženia.



Sub 1-litre

Ford 1.0 litre EcoBoost

Maximalizujte svoj priestor

Fľaše a nápoje



Skrytá oblasť s miestom na nabíjanie



Optimálne úložné priestory v kabíne



Kabína modelu Transit Connect šitá na mieru pre vodiča v sebe kombinuje dobre vyzerajúce a užitočné riešenia úložných priestorov. S dostatkom miesta na fľaše, telefóny a dokumenty pomáha tomu, aby bol váš pracovný deň jednoduchý a efektívny.



Bezúžerové dopĺňanie paliva Ford Easy Fuel
(Štandardná výbava)

Hmotnosti a nosnosti

Palivo	Prevodovka	Celkové užitočné zaťaženie (kg) [®]	Celková hmotnosť vozidla (kg)	Pohotovostná hmotnosť bez vodiča (kg) [♦]	Pohotovostná hmotnosť na prednej náprave (kg)	Pohotovostná hmotnosť na zadnej náprave (kg)	Pomer náprav [®]	Max. CHS (kg) s uvedeným pomerom náprav	Celková hmotnosť prívesu (kg) brzdeneho (nebrzdeneho)	CO ₂ emisie	Mesto	Mimo mesta	Kombinovaná
230 L2 Transit Connect s vysokým užitočným zaťažením													
1,5 l TDCi Ford EcoBlue 100 k (74 kW)	Naftový	6-stupňová manuálna prevodovka	861	2405	1694	992	702	3,68	2980	127	5,2	4,6	4,8
1,5 l TDCi Ford EcoBlue 120 k (88 kW)	Naftový	8-stupňová automatická prevodovka	819	2375	1714	1020	695	3,80	3260	134	5,2	4,9	5,1
1,5 l TDCi Ford EcoBlue 120 k (88 kW)	Naftový	6-stupňová manuálna prevodovka	860	2405	1694	985	710	3,68	3260	123	5,1	4,4	4,8
230 L2 Transit Connect Commercial Kombi													
1,5 l TDCi Ford EcoBlue 100 k (74 kW)	Naftový	6-stupňová manuálna prevodovka	726	2385	1745	1023	722	3,68	3050	124–134	5,0–5,6	4,5–4,8	4,7–5,1
1,5 l TDCi Ford EcoBlue 120 k (88 kW)	Naftový	6-stupňová manuálna prevodovka	741	2405	1770	1025	746	3,68	3240	130–135	5,3–5,7	4,6–4,9	5,0–5,2

L1 = krátky rázvor, **L2** = dlhý rázvor. **Poznámka:** Všetky naftové motory obsahujú filter pevných častíc s povlakom (cDPF). Automatický systém štart-stop je štandardnou výbavou všetkých motorov. ***Pohotovostná hmotnosť** = hmotnosť celého vozidla a všetkého vybavenia vrátane 90 % náplne paliva a vody, ale bez užitočného zaťaženia, vodiča alebo spolujazdca. **CHV** = celková hmotnosť vozidla, celková prípustná hmotnosť vozidla – t. j. s karosériou, užitočným zaťažením, doplnkovým príslušenstvom, palivom, olejom, vodou, vodičom aj spolujazdcami. **CHS** = celková hmotnosť súpravy Celková prípustná hmotnosť vozidla (pozri CHV) spolu s jeho prívесom a nákladom. **Celkové užitočné zaťaženie** = celková hmotnosť vozidla bez pohotovostnej hmotnosti. Všetky pohotovostné hmotnosti uvedené v tejto brožúre platia pre modely v základnej výbave s minimálnou výbavou. Modely Trend, Limited a Sport budú mať vyššie pohotovostné hmotnosti, a tým pádom nižšie užitočné zaťaženie, pretože majú v rámci štandardného vybavenia bohatšiu výbavu. Akékoľvek ďalšie voľiteľné vybavenie vozidla zníži náležitým spôsobom jeho užitočné zaťaženie. Musíte zohľadniť, že skutočná hmotnosť bude vždy podliehať výrobným toleranciam, čo môže spôsobiť odchýlky v užitočnom zaťažení medzi touto tabuľkou s hodnotami a aktuálnou hmotnosťou. Upozornenie: Zodpovednosť za to, že vozidlo plní zákonné požiadavky na použitie v premávke, nesie prevádzkovateľ tohto vozidla. [®]Uvádzané hodnoty spotreby paliva a emisií CO₂ pre motory ľahkých dodávok úrovne 6 sa merajú podľa technických požiadaviek a špecifikácií európskeho nariadenia (ES) 715/2007 v znení neskorších predpisov. Spotreba paliva a emisie CO₂ sú dané pre typ vozidla, a nie pre konkrétne vozidlo. Použitý štandardný testovací postup umožňuje porovnanie rôznych typov vozidiel; zvolené technické parametre a voľiteľná výbava môžu mať vplyv napr. na hmotnosť vozidla, a tým aj na jeho emisie a spotrebu paliva a môžu tiež ovplyvniť hodnoty uvedené v dokumentácii jednotlivých vozidiel. Tieto informácie nie sú súčasťou žiadnej poskytnutej ponuky produktu. Spotreba paliva v reálnych podmienkach sa môže líšiť, keďže hospodárnosť vozidla je ovplyvnená (individuálnou) konfiguráciou vozidla, jazdným štýlom, využívaním technického vybavenia, ako napríklad klimatizácie ako aj inými netechnickými faktormi.

Ďalšie kroky



testovacia jazda

Navštívte autorizovaného predajcu úžitkových vozidiel Ford a vyskúšajte si jazdu s Ford Transit Connect sami.



zložiť

Navštívte predajcu Ford a vytvorte si a naceňte váš nový Ford Transit Connect.



vlastníctvo

Keď odídete v novom vozidle, zostaneme stále s vami. Ford má veľkú sieť autorizovaných servisov, ktoré vám pomôžu zachovať vozidlo v tom najlepšom stave.



financujte

Čo sa týka financovania vášho vozidla, vďaka svojej veľkosti a odbornej výbave vám dokážeme poskytnúť širokú ponuku finančných produktov.

Spotreba paliva v l/100 km[®]

Ilustrácie, popisy a špecifikácie. Tento katalóg bol aktuálny v čase jeho tlače. Stratégiou spoločnosti Ford je neustály vývoj. Vyhradujeme si právo zmeny cien, farieb, výbav a technických špecifikácií modelov uvedených v tomto katalógu bez predchádzajúceho upozornenia. Kvôli najnovším informáciám vždy kontaktujte Vášho autorizovaného predajcu Ford. **Výbava na prianie.** Kdekoľvek v tejto publikácii nájdete označenie "na prianie" alebo "balík na prianie" atď. musíte predpokladať, že prvok výbavy alebo doplnok bude za príplatok k základnej cene vozidla, pokiaľ nie je uvedené inak. Všetky modely a farebné kombinácie sú vecou dostupnosti pre jednotlivé trhy. **Poznámka.** Niektoré obrázky vozidiel v tomto katalógu sú počítačom generované predprodukčné modely, preto sa dizajn/výbava konečnej verzie môže v rôznych ohľadoch líšiť. Naopak, niektoré prvky zobrazené na vozidle môžu byť z výbavy na prianie. **Poznámka.** Táto brožúra obsahuje tak pôvodné príslušenstvo značky Ford, ako aj produkty od našich dodávateľov. Montáž príslušenstva môže mať vplyv na spotrebu paliva Vášho vozidla. * Identifikované príslušenstvo je starostlivo vybrané príslušenstvo tretích strán, na ktoré sa nevzťahuje záruka spoločnosti Ford, ale záruka pôvodného dodávateľa. Podrobnosti získate od predajcu Ford. **Poznámka.** Značka a logo Bluetooth® sú vlastníctvom Bluetooth SIG, Inc. a akékoľvek použitie tejto značky spoločnosťou Ford Motor Company je pod licenciou. Názov a logo iPod sú duševným vlastníctvom spoločnosti Apple Inc. Ostatné obchodné značky a mená sú majetkom ich vlastníkov. **Poznámka.** Niektoré funkcie na podporu riadenia a bezpečnostné funkcie popísané v tomto katalógu používajú snímače, ktorých výkon môže závisieť od poveternostných alebo environmentálnych podmienok.



V prípade, že už túto brožúru nepotrebuje, prosím recyklujte ju.



Sub 1-litre
Ford 1.0 litre EcoBoost

Vydala spoločnosť Ford Motor Company Limited,
Brentwood, Essex, England.
Registovaná v Anglicku č. 235446.
BJN 206067. FoE Y60W.
0119/SVK sk
Február 2019.
© Ford Motor Company Limited.



Go Further